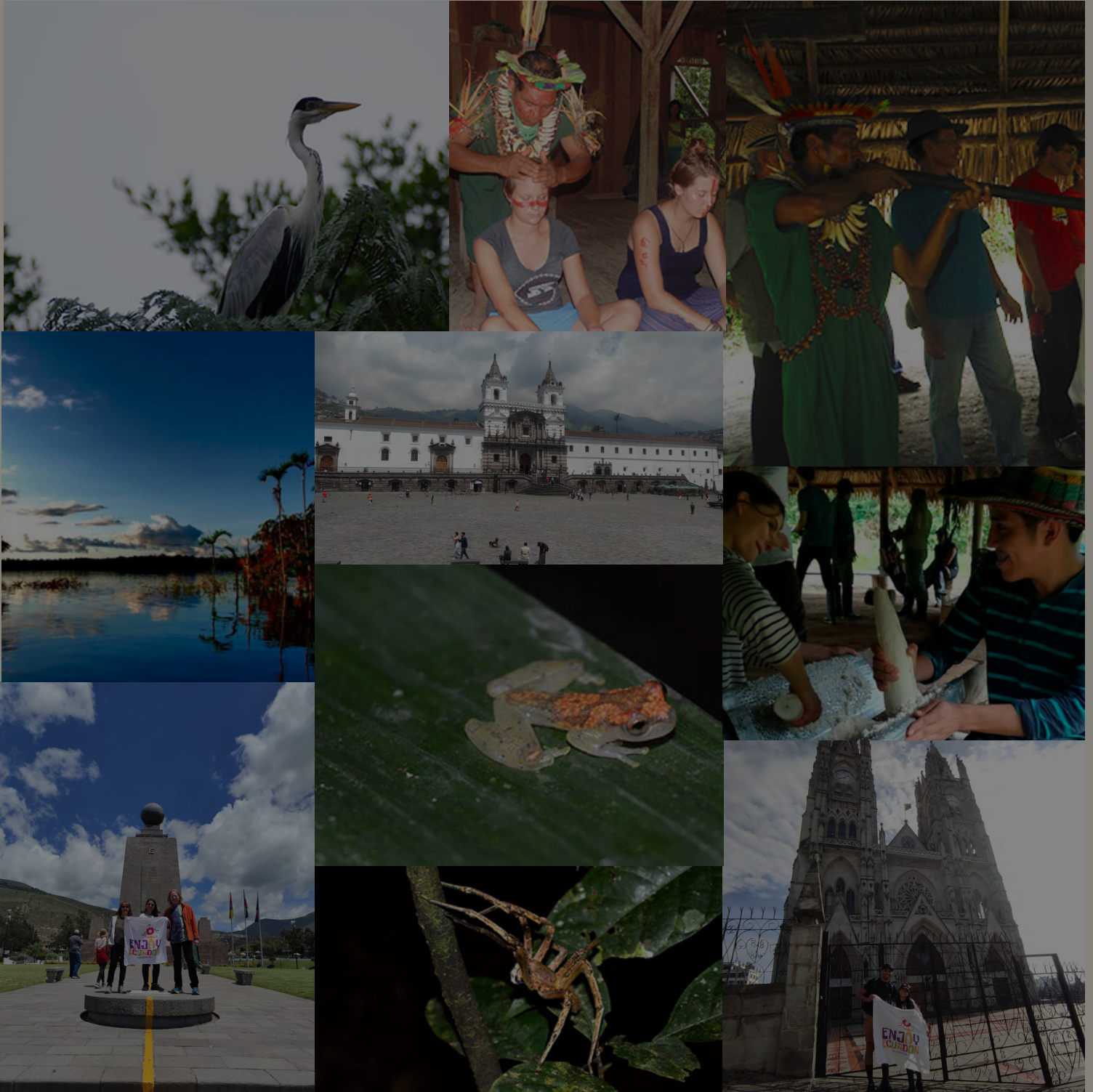


TOUR RESERVA CUYABENO



7 DÍAS 6 NOCHES

DÍA 1 - ARRIBO AL AEROPUERTO

DESCRIPCIÓN DEL ITINERARIO

Disfruta de un tour de 7 días 6 noches en uno de los atractivos naturales y culturales más importantes de todo el Ecuador.

La Operadora Turística Enjoy Ecuador te lleva a visitar la Reserva de Producción de Fauna Cuyabeno ubicada en la Provincia de Sucumbios.

Iniciaremos esta increíble aventura dándoles la bienvenida en el Aeropuerto Internacional Mariscal Sucre de Quito y posteriormente los trasladaremos hacia su hotel para que puedan descansar.

ITINERARIO DETALLADO

- Transfer In Aeropuerto a hotel en Quito.
- Traslado 1 hora aprox.
- Hospedaje en Quito, día 1.

DÍA 2 - FULL DAY QUITO

DESCRIPCIÓN DEL ITINERARIO



Disfruta de un recorrido, desde la asombrosa Basílica del Voto Nacional, hasta el mayor complejo religioso de Sudamérica la Iglesia de San Francisco.

Visitaremos varios atractivos como la calle de las 7 cruces, la plaza de la independencia o plaza grande, el centro cultural metropolitano, el sagrario, etc.

Tendrás la oportunidad de visitar los domos de la iglesia de la compañía también conocida como iglesia de oro.

Visitaremos las torres de la Basílica del Voto Nacional, en donde tendremos una vista privilegiada de la ciudad de Quito. Realizaremos una degustación de chocolate ecuatoriano, considerado como uno de los mejores de todo el mundo.

Después nos trasladaremos hacia el mirador de la virgen del Panecillo y tendremos tiempo para almorzar.



DÍA 2 - FULL DAY QUITO

DESCRIPCIÓN DEL ITINERARIO



Nos trasladaremos hacia un pueblo llamado San Antonio de Pichincha, al noroccidente de Quito, en donde visitaremos un complejo turístico en el cual podremos encontrar el monumento conmemorativo de la misión geodésica francesa que visitó el Ecuador en 1736.

Este complejo está diseñado visualmente como una antigua ciudad colonial.

Este complejo cuenta con varios atractivos como: las viviendas ancestrales del Ecuador, historia de la misión geodésica francesa, historia del Ecuador, experimentos sobre la gravedad y datos sobre la línea ecuatorial, museo del cacao ecuatoriano, historia de los Quitus, cervecería artesanal, historia del tren, tiendas de artesanías, restaurantes, historia de las iglesias coloniales, etc.

Tendrá tiempo para visitar los atractivos de su preferencia, podrá tomar fotografías e inclusive sellar su pasaporte en el cual quedará marcada su visita a la mitad del mundo.

Degustaremos unos tradicionales helados de Paila y retornaremos a su hotel.

Esta noche nos trasladaremos en bus hacia la Reserva Cuyabeno, a las 22:30 PM aprox.



DÍA 2 - FULL DAY QUITO

ITINERARIO DETALLADO

- Desayuno día 2.
- Pick-up en el hotel o punto de encuentro.
- Visita a las torres de la Basílica de Quito.
- Pasaremos por la calle 7 cruces.
- Reconocimiento de la Plaza Grande.
- Visita al Centro Cultural Metropolitano.
- Visita a la Iglesia del Sagrario.
- Visita a las cúpulas de la Iglesia de la Compañía de Jesús.
- Visita a la Iglesia de San Francisco.
- Degustación de chocolate artesanal ecuatoriano.
- Degustación de dulces tradicionales quiteños.
- Visita al mirador de la "Virgen del Panecillo".
- Tiempo libre para almorzar.
- Traslado a Mitad del Mundo
- Visita al complejo turístico Ciudad Mitad del Mundo.
- Degustación de Helado de Paila.
- Retorno a hotel 18:00 PM aprox.
- Traslado a Cuyabeno en la noche, a las 22:30 PM aprox.



DÍA 3 - RESERVA CUYABENO

DESCRIPCIÓN DEL ITINERARIO

Nos reuniremos en Lago Agrio entre las 8:00 am y 9:00 am.

En este punto, los visitantes deberán registrarse en la oficina de la Reserva donde tendremos una breve charla con nuestro guía naturalista en donde aprenderán información sobre la Reserva Cuyabeno, recomendaciones importantes y otros consejos para comenzar el viaje en dos horas en canoa por el río Cuyabeno hasta el Lodge.

Durante el viaje en canoa podrán disfrutar de la maravillosa flora y fauna que se encuentran en la selva. También puede ver algunas de las 10 especies de monos, aves y otros animales de la selva, en función del tiempo y las condiciones meteorológicas



DÍA 3 - RESERVA CUYABENO

DESCRIPCIÓN DEL ITINERARIO

Llegaremos al Lodge alrededor de las 13:30 pm. Disfrutaremos de un rico almuerzo.

En ese momento se les asignará sus habitaciones y podrán relajarse por unos minutos.

16:30 pm, Saldremos en canoa a motor e iremos a explorar la Selva inundada, donde tendremos la oportunidad de ver variedad de flora y fauna, entre ellos el oso perezoso, delfines rosados entre otros.

Daremos un recorrido alrededor de la Laguna Grande. Enseguida iremos hasta la mitad de la Laguna para ver el maravilloso atardecer y nadar.

A continuación, regresaremos al campamento para cenar.

Tendremos un coctel de bienvenida.

Saldremos en busca de caimanes, serpientes y aves nocturnas desde la canoa a motor.

Y de esta manera terminaremos el primer día en la selva.



DÍA 4 - RESERVA CUYABENO

DESCRIPCIÓN DEL ITINERARIO

Iniciaremos el día con un delicioso desayuno a las 7:00 am.

A las 8:00 am tomaremos nuestras canoas a remo y nos dirigiremos hasta unos de los senderos de la Reserva Cuyabeno, tendremos una caminata en el bosque primario de 3 horas aproximadamente.

En este sendero el guía les explicará sobre la ecología de la selva amazónica, plantas medicinales, variedad de animales e interacciones de los ecosistemas con mayor biodiversidad en la Tierra.

Una vez finalizada esta actividad, retornaremos al Lodge para el almuerzo.

Tomaremos un descanso en las hamacas o habitaciones.

A las 16:30 pm daremos un recorrido en nuestro Catamarán, con la finalidad de relajarnos, observar variedad de animales, Delfines rosados, monos y mucho más. Nadaremos y veremos el atardecer.

A las 19:30 pm tendremos nuestra cena.

Luego, tendremos una caminata nocturna, por una hora aproximadamente para avistar arácnidos, anfibios y con suerte reptiles nocturnos.



DÍA 5 - RESERVA CUYABENO

DESCRIPCIÓN DEL ITINERARIO

Iniciaremos el día a las 6:00 am para dirigirnos hasta nuestra Gran Torre de Aves , tendremos la oportunidad de ver variedad de aves y un hermoso amanecer, acompañado de un delicioso café.

A las 8:00 am disfrutaremos de nuestro delicioso desayuno.

A las 9:00 am vamos a navegar río abajo hacia la Comunidad Siona de Puerto Bolívar. En este lugar seremos recibidos por una de las mujeres nativas que nos llevará a la plantación de yuca para cosechar yuca y con nuestra ayuda nos mostrará la preparación de uno de sus alimentos tradiciones, casabe (pan plano de Yuca). Inmediatamente después de esto, el guía les presentará a uno de los últimos 4 los chamanes de la tribu Siona en Ecuador y uno de ellos explicará su cosmovisión directamente relacionada con la bebida de la Ayahuasca, se llevará a cabo una parte de la ritual limpieza energética con sus cantos que provienen de una tradición oral milenaria de chamán a aprendiz.



DÍA 5 - RESERVA CUYABENO

DESCRIPCIÓN DEL ITINERARIO

Daremos un breve recorrido alrededor de la comunidad Siona en busca de serpientes, y más animales que podamos encontrar.

Además, encontraremos uno de los Arboles más grandes del Ecuador el Ceibo, donde podremos tomarnos fotografías.

Disfrutaremos de un delicioso almuerzo.

Regresaremos al Lodge por la tarde a las 16:00 pm daremos nuestro último recorrido en la Laguna Grande, veremos delfines, y más animales que la selva nos brinda.

Retornaremos al Lodge y podran relajarse en una hamaca o tomar una cerveza en el bar.

A las 19:30 pm tendremos una cena especial junto a nuestro guía, donde compartiremos nuestras experiencias en la selva junto a un coctel de despedida.



DÍA 6- RETORNO A QUITO

DESCRIPCIÓN DEL ITINERARIO

Iniciaremos el día a las 5:30 am, realizaremos un recorrido para observar el amanecer y una variedad de aves.

A las 8:00 am disfrutaremos un delicioso desayuno en el lodge y nos preparamos para el regreso a las 9:30 hasta el puente Cuyabeno donde tendremos un Box Lunch y luego serán recogidos por nuestro autobús privado para retornar a Quito. En Quito, los llevaremos a su hotel para que puedan descansar y tener la tarde libre.



DÍA 7 - VUELO DE RETORNO

DESCRIPCIÓN DEL ITINERARIO

Para finalizar con esta increíble aventura, iniciaremos nuestro día con un delicioso desayuno en el hotel en Quito, para después trasladarnos hacia el Aeropuerto Internacional Mariscal Sucre, desde el cual podrán tomar su vuelo de retorno a casa.

Y de esta manera terminan nuestros servicios.

ITINERARIO DETALLADO

- Desayuno día 7.
- Transfer Out hotel en Quito a Aeropuerto Internacional.
- Traslado 1 hora aprox.
- Fin servicios.

TOUR RESERVA CUYABENO 7 DÍAS 6 NOCHES

INCLUYE:

- Transfer In y Transfer Out - Quito a Aeropuerto.
- Transporte Quito - Cuyabeno.
- Entrada a comunidad indígena.
- Transporte fluvial.
- Guías Profesionales en Cuyabeno y en Quito.
- Recorridos / Actividades en Cuyabeno.
- Botas, ponchos de agua, hamacas en Cuyabeno.
- Alimentación completa desde el almuerzo del día 3, hasta el desayuno del día 6.
- Desayuno día 2 y día 7.
- Alojamiento en Quito el día 1 y día 6.
- Alojamiento en Cuyabeno desde el día 2 al día 5.

NO INCLUYE:

- Bebidas y alimentos no indicados en el itinerario.
- Seguro de viaje.
- Propinas.
- Entradas no especificadas en el itinerario.
- Gastos personales.
- Vuelos.

TOUR RESERVA CUYABENO 7 DÍAS 6 NOCHES

QUE LLEVAR.?

EN QUITO:

- Chompa para frío o impermeable.
- Gorra.
- Gafas de sol y bloqueador solar.
- Zapatos cómodos .
- Cámara fotográfica.

EN CUYABENO:

- Ropa impermeable o de secado rápido.
- Gorra.
- Gafas de sol y bloqueador solar.
- Zapatos cómodos (Trekking).
- Cámara fotográfica.
- Repelente Mosquitos.
- Camisetas de manga larga.
- Pantalones cómodos.
- Short o terno de baño, sandalias.
- Toalla de secado rápido.
- Termo para agua.

PRECIOS

**NÚMERO DE
PERSONAS**

**PRECIO POR
PERSONA**

1 PERSONA

\$816

2 PERSONAS

\$759

3 PERSONAS

\$742

4 PERSONAS

\$738

5 PERSONAS

\$723

6 PERSONAS

\$712

7 PERSONAS

\$710

8 PERSONAS

\$705

HASTA DICIEMBRE 2024.

CONDICIONES DE PAGO

Se aceptan **PAGOS** en efectivo o mediante transferencia por la app **PAYPAL**.

El link para el pago lo enviara únicamente **Enjoy Ecuador S.A.S**

- **TOURS VARIOS DÍAS:** Con el fin de confirmar los servicios, se debe realizar un pago del 70% del total de la factura 30 días antes del inicio del tour. El valor restante 30%, puede ser cancelado en efectivo al momento de su llegada a Quito - Ecuador o mediante transferencia a **PAYPAL**.
- Se debe tener en cuenta que en cada transferencia realizada mediante **PAYPAL** se debe aumentar un 15% que es costo por la transacción que cobra la aplicación.

CONDICIONES DE CANCELACIÓN



- Hasta 30 días antes del inicio del tour: penalidad equivalente al 15% del monto total de la factura.
- Hasta 15 días antes del inicio del tour: penalidad equivalente al 40% del monto total de la factura.
- Hasta 10 días o menos antes del inicio del tour: penalidad equivalente al 100% del monto total de la factura.



CONDICIONES GENERALES

Al momento de recibir este documento, es obligación de cada pasajero leerlo. Todos los pasajeros de ENJOY ECUADOR S.A.S aceptan las siguientes condiciones.

Enjoy Ecuador S.A.S siempre hará su mejor esfuerzo para respetar el programa remitido, sin embargo, el orden de las visitas podría ser modificado y/o ciertas visitas suprimidas de acuerdo a elementos perturbadores ajenos a nuestra voluntad (condiciones climáticas o naturales, corrientes marinas, huelgas, decisiones de las autoridades públicas, estado de las vías, decisiones de los operadores locales...).

Enjoy Ecuador S.A.S no será responsable de los costos extras causados por atrasos o cancelación de transporte por cualquiera que fuera la causa.

También es responsabilidad del viajero verificar el peso autorizado por las aerolíneas para sus maletas (el sobrepeso será pagado directamente por el pasajero). Por otra parte, las tarifas de referencia de los boletos aéreos pueden cambiar sin previo aviso.

Enjoy Ecuador S.A.S recomienda a sus pasajeros asegurarse que sus pasaportes estén válidos para las fechas de viaje y averiguar si necesitan solicitar una visa, para ingresar a Ecuador.

Enjoy Ecuador S.A.S sugiere a sus clientes consultar a su médico antes del viaje, especialmente para asegurarse que la altura no será un problema para su salud. Algunas excursiones podrían ser reemplazadas si la condición física de los pasajeros no permite la visita de manera segura. **Cada pasajero debe informar a Enjoy Ecuador S.A.S si tiene algún problema de salud o alergia.**

Cada pasajero debe tener un seguro de viajes y seguro médico para evitar cualquier gasto adicional por no poder viajar en las fechas previstas o en caso de accidentes durante el desarrollo de cualquiera de nuestros tours.

El pasajero debe comunicar a la operadora lo más pronto posible cualquier incumplimiento del itinerario durante el desarrollo de cualquiera de nuestros tours al siguiente correo: **enjoy_ecuador@hotmail.com**